

旅行指南

— 北海道 —

北海道是位于日本北部的大岛，约占日本总面积的2成。最近集中在冬季以雄伟壮观的自然景色和分布在各地的温泉为目的地的外国人游客不断增加。接下来，将北海道分为道南(南部)、道央(中央部)、道东(东部)、道北(北部)四个地区做个简单的介绍。

道南最大的观光景点为函馆。自古函馆就作为北海道的门户十分繁荣，与横滨、长崎同为日本最早开始与外国开展贸易的城市，留下了许多受西洋影响的建筑物和街道。特别是从函馆山眺望夜景。日本第一个西洋式城堡五稜郭(①)也非常有名。

道央有北海道最大的城市，札幌。特别推荐的景点有：以电视塔、冰雪节闻名的大通公园、当地人昵称为「红砖馆」的北海道厅旧本厅舍、木造的札幌市时钟台、1972年札幌冬季奥运会作为跳台滑雪竞技场的大仓山展望台。另外，在近郊的小樽，运河、砖石结构的仓库、街道两旁的汽油灯交相辉映，构成了一幅美丽的景象。

道东在北海道中保留了特别丰富的自然景色。观光景点丰富多样，有日本最大的湿原、野生动物的乐园钏路湿原、以绿球藻(圆性藻)(②)闻名的阿寒湖、流冰蜂涌的鄂霍茨克海沿海地域、清澈度世界第一和以雾闻名的摩周湖、被列入世界自然遗产的原始森林知床半岛等等举不胜数。

道北位于极寒之处，每年都会举办全国雪橇犬大赛(稚内市)。另外，日本最北端的宗谷岬、离岛等地保留了未经雕琢的自然风貌，能看到独特的生态系的利尻岛、礼文岛，因独创的能观察到动物原始面貌的展示方法而成为话题的旭山动物园(旭川市)，初夏熏衣草遍开、从展望台能欣赏到360度全方位美景的日出公园(上富良野町)等地都深受游客欢迎。

北海道海产品的种类特别丰富。无论走到哪个地方，都能顺路到附近的渔港吃到新鲜的海鲜，希望各位千万不要忘记尝试。

旅のしおり

— 北海道 —

日本の北部に位置する広大な島で日本の総面積の約2割を占めます。最近は冬季を中心に雄大な自然や各地に点在する温泉を目当てとした外国人観光客が増えています。では、北海道を道南(南部)、道央(中央部)、道東(東部)、道北(北部)の4地域に分けて簡単にご紹介しましょう。

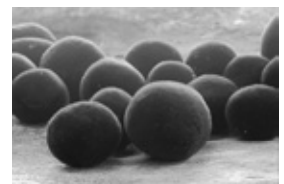
道南の最大の観光スポットは函館です。古くより北海道の玄関口として栄え、横浜・長崎と並び日本で初めて外国との交易を始め、西洋の影響を受けた建物や街並みが多く残っています。特に函館山からの夜景、わが国最初の洋式城郭である五稜郭が有名です。

道央には北海道最大の都市、札幌があります。テレビ塔や雪まつりで有名な大通公園、「赤れんが」の愛称で親しまれている北海道庁旧本庁舎、木造の札幌市時計台、1972年の札幌冬季五輪でスキージャンプが行われた大倉山展望台が特にお勧めです。また、近郊の小樽には運河があり、石造り倉庫やガス燈と相俟って美しい景観を作り出しています。

道東は、北海道の中でも特に豊かな自然が残されています。日本最大の湿原であり野生生物の楽園となっている釧路湿原、マリモ(丸形の藻)で有名な阿寒湖、流水の押し寄せるオホーツク海沿岸地域、世界一といわれる透明度と霧で有名な摩周湖、世界自然遺産に登録された原生林の残る知床半島など、挙げたらきりがなほど観光スポットが豊富です。



①五稜郭公園



②マリモ

道北では、極寒の地らしく犬ぞりレースの全国大会が毎年開催されています(稚内市)。また、日本最北端の宗谷岬、離島ならではの手付かずの自然が残り、独特な生態系を見ることができる利尻島・礼文島、動物本来の姿を観察できる独創的な展示方法が話題となっている旭山動物園(旭川市)、初夏にはラベンダーが一面に咲き、展望台からは360°の大パノラマが楽しめる日の出公園(上富良野町)などが観光客に人気があります。

北海道は特に海産物の種類が豊富です。どの地域に行かれた場合でも、近くの漁港に立ち寄って獲れたての味を楽しむことも是非お忘れなく。